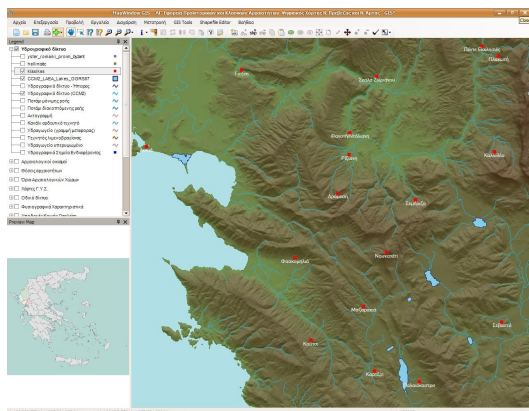


Εφαρμογή των Συστημάτων Γεωγραφικών Πληροφοριών ανοικτού κώδικα στην αρχαιολογία.

Λιάκος Λεωνίδας
Γεωγράφος
Κ. Καραμανλή 81
Παραμυθιά Θεσπρωτίας, 46200
<http://www.geographer.gr>

Η χρήση των υπολογιστικών συστημάτων στην αρχαιολογία σηματοδότησε παράλληλα και την έλευση των Συστημάτων Γεωγραφικών Πληροφοριών (G.I.S.). Ιδιαίτερα για την αρχαιολογία, τα δεδομένα της οποίας είναι διάσπαρτα στον *χώρο* και τον *χρόνο* τα GIS αποτελούν ένα σύμμαχο στο πλευρό του αρχαιολόγου τόσο γιατί του παρέχει την δυνατότητα ολοκληρωμένης διαχείρισης των δεδομένων αυτών αλλά όσο και γιατί μπορεί, μέσω της πλήρους ενσωμάτωσης γεωφυσικών, χωροταξικών και αρχαιολογικών δεδομένων, να αποτελέσει ένα εργαλείο σχεδιασμού, ανάλυσης και πρόβλεψης.

Οι ανάγκες της αρχαιολογικής έρευνας για σύνθετα αναλυτικά μοντέλα και διαχείριση των γεωγραφικών και περιγραφικών δεδομένων δύναται να καλύφθουν σε ικανοποιητικό βαθμό από ελεύθερο λογισμικό ανοικτού κώδικα. Πυλώνες της προσπάθειας αυτής αποτελούν λογισμικά ανοικτού κώδικα που το κάθε ένα επικεντρώνεται στην κάλυψη διαφορετικών απαιτήσεων και τα οποία σε ορισμένο βαθμό συνεργάζονται επιτυχώς με εμπορικά λογισμικά κλειστού κώδικα.



Το MapWindow GIS, ελεύθερο λογισμικό ανοικτού κώδικα, χρησιμοποιήθηκε επιτυχώς από την ΔΓ' Εφορεία Προϊστορικών και Κλασικών Αρχαιοτήτων προκειμένου να υλοποιηθεί μια εφαρμογή διαχείρισης των αρχαιολογικών δεδομένων. Οι δυνατότητες επεκτασιμότητας που προσφέρει συνέβαλαν στην δημιουργία εύχρηστων φορμών και εργαλείων με την βοήθεια της VB.NET ώστε να καλύπτει τις ανάγκες ενός μέσου χρήστη. Η εφαρμογή που προέκυψε αποτελεί ένα λειτουργικό παράδειγμα του “παντρέματος” ανάμεσα σε ΕΛ/ΛΑΚ και λογισμικό εμπορικών-ιδιοκτησιακών αδειών χρήσης.

Το GRASS GIS, το πλέον αξιόλογο ΕΛ/ΛΑΚ στον τομέα των GIS, χρησιμοποιήθηκε στα πλαίσια της εκπόνησης του έργου “Αρχαιολογικός-Ιστορικός Άτλας της Ελληνοαλβανικής μεθορίου”. Οι αναλυτικές του δυνατότητες και τα σύνθετα μοντέλα που μπορούν να εκτελεστούν στο GRASS GIS συνέβαλαν στην διεξαγωγή αξιόλογων συμπερασμάτων για τις περιοχές εκμετάλλευσης των αρχαίων κέντρων-οικισμών της περιοχής έρευνας αλλά και των πιθανών διαδρομών μετακίνησης κατά την αρχαιότητα.

Τέλος, με την βοήθεια των Open Source βιβλιοθηκών OSGEO, Mapwindow GIS συντάχθηκαν διάφορα σενάρια προγραμματισμού (scripts) και λογισμικά γενικής και ειδικής χρήσης. Οι μελλοντικές προτάσεις για την χρήση των OS GIS προβλέπουν την διαχείριση αρχαιολογικών δεδομένων και διάχυση πληροφοριών με πλατφορμες WebMapping που θα στηρίζονται στον Apache Web Server, στον Mapserver, το Geomoose και την php. Τα πρώτα βήματα έχουν ήδη γίνει και προς αυτήν την κατεύθυνση.

Πόλη συμμετοχής: Αθήνα